

По вопросам продаж и поддержки обращайтесь:

Архангельск (8182)63-90-72  
Астана +7(7172)727-132  
Астрахань (8512)99-46-04  
Барнаул (3852)73-04-60  
Белгород (4722)40-23-64  
Брянск (4832)59-03-52  
Владивосток (423)249-28-31  
Волгоград (844)278-03-48  
Вологда (8172)26-41-59  
Воронеж (473)204-51-73  
Екатеринбург (343)384-55-89  
Иваново (4932)77-34-06  
Ижевск (3412)26-03-58  
Казань (843)206-01-48

Калининград (4012)72-03-81  
Калуга (4842)92-23-67  
Кемерово (3842)65-04-62  
Киров (8332)68-02-04  
Краснодар (861)203-40-90  
Красноярск (391)204-63-61  
Курск (4712)77-13-04  
Липецк (4742)52-20-81  
Магнитогорск (3519)55-03-13  
Москва (495)268-04-70  
Мурманск (8152)59-64-93  
Набережные Челны (8552)20-53-41  
Нижний Новгород (831)429-08-12  
Новокузнецк (3843)20-46-81

Новосибирск (383)227-86-73  
Омск (3812)21-46-40  
Орел (4862)44-53-42  
Оренбург (3532)37-68-04  
Пенза (8412)22-31-16  
Пермь (342)205-81-47  
Ростов-на-Дону (863)308-18-15  
Рязань (4912)46-61-64  
Самара (846)206-03-16  
Санкт-Петербург (812)309-46-40  
Саратов (845)249-38-78  
Севастополь (8692)22-31-93  
Симферополь (3652)67-13-56  
Смоленск (4812)29-41-54

Сочи (862)225-72-31  
Ставрополь (8652)20-65-13  
Сургут (3462)77-98-35  
Тверь (4822)63-31-35  
Томск (3822)98-41-53  
Тула (4872)74-02-29  
Тюмень (3452)66-21-18  
Ульяновск (8422)24-23-59  
Уфа (347)229-48-12  
Хабаровск (4212)92-98-04  
Челябинск (351)202-03-61  
Череповец (8202)49-02-64  
Ярославль (4852)69-52-93

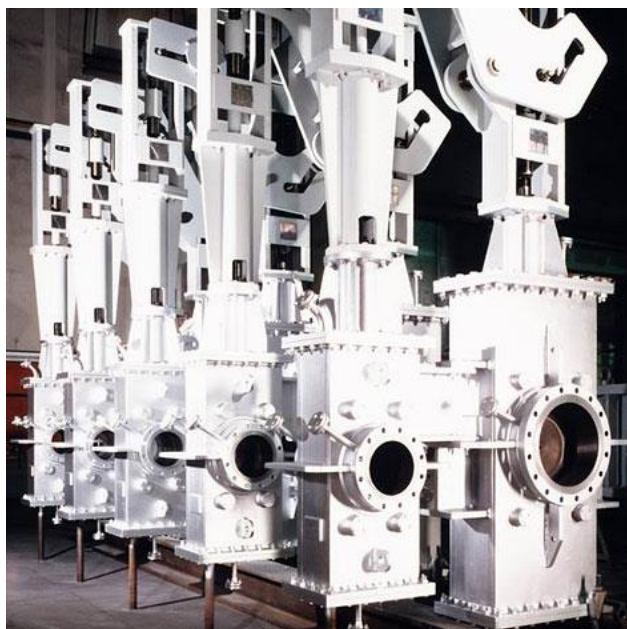
Киргизия (996)312-96-26-47

Казахстан (772)734-952-31

Таджикистан (992)427-82-92-69

Эл. почта: [zgt@nt-rt.ru](mailto:zgt@nt-rt.ru) || Сайт: <http://zjtechnologie.nt-rt.ru/>

## Двухдисковые полнопроходные задвижки.



### Конструктивные особенности

- Плоский или круглый тип скольжения
- С фланцевыми или сварными концами
- ФРС или полный проход
- Цельный корпус с гипсовой крышкой и соединения для блокирующей среды
  - В открытом положении с гладким трубчатым проходом (сплошным телом и внутренним корпусом)
  - Возможны все монтажные положения
  - Дизайн по спецификации заказчика, а также немецкий и зарубежный стандарты
- Любой желаемый тип привода возможен
- Выбор материала в соответствии с условиями эксплуатации
  - Рабочая температура до 700 ° C, без охлаждения и без подкладки
  - Номинальная ширина до DN 1400 мм
  - Специально разработанные методы для без трещин

применения жесткой брони на посадочных поверхностях до максимальной номинальной ширины гарантируют долгую безотказную работу.

### Преимущества этой конструкции

- 3-летняя гарантия (не требующая обслуживания) для установки на этиленовых установках
- Низкий износ (даже при частых операциях) благодаря металлическим уплотнениям с твердым покрытием
- Двойное отключение с промежуточной вентиляцией (двойной блок и продувка)
- В открытом положении скользкого твердого материала к внутренней части корпуса через плотно закрывающуюся направляющую трубу
- Во время скольжения привод т твердый материал к внутренней части корпуса через встроенные направляющие пластины
- Прекрасная работа и герметичность поддерживаются даже в самых сложных условиях эксплуатации
- Подходит для всех сред, содержащих твердые вещества
- Отсутствие заклинивания с изменениями температуры / различиями
- Отсутствие помех возможно из-за сил и моментов из трубопровода (это учитывается при проектировании клапана с помощью анализа конечных элементов)
- Рельеф скольжения перед открытием (минимизация износа)
- Уплотнительная сила централизованного действия через систему шарового клина
- Постоянное покрытие места в конечных позициях препятствует размещению на сиденьях

## условия эксплуатации

- Высокие температуры
- температурные изменения
- перепады температур
- Трубопроводные грузы
- Частые мероприятия
- Короткое время закрытия
- Высокое дифференциальное давление

## Области применения

- В основной линии переноса и ликования в этиленовых установках
- Флюидизированные блоки для крекинга (FCCU) (в нижних линиях верхнего и нижнего фракций)
- газификация угля растений
- висбрекинга растения
- эпихлоргидрина завод

## в целом

- Подходит для всех сред, содержащих твердые вещества

### По вопросам продаж и поддержки обращайтесь:

Архангельск (8182)63-90-72  
Астана +7(7172)727-132  
Астрахань (8512)99-46-04  
Барнаул (3852)73-04-60  
Белгород (4722)40-23-64  
Брянск (4832)59-03-52  
Владивосток (423)249-28-31  
Волгоград (844)278-03-48  
Вологда (8172)26-41-59  
Воронеж (473)204-51-73  
Екатеринбург (343)384-55-89  
Иваново (4932)77-34-06  
Ижевск (3412)26-03-58  
Казань (843)206-01-48

Калининград (4012)72-03-81  
Калуга (4842)92-23-67  
Кемерово (3842)65-04-62  
Киров (8332)68-02-04  
Краснодар (861)203-40-90  
Красноярск (391)204-63-61  
Курск (4712)77-13-04  
Липецк (4742)52-20-81  
Магнитогорск (3519)55-03-13  
Москва (495)268-04-70  
Мурманск (8152)59-64-93  
Набережные Челны (8552)20-53-41  
Нижний Новгород (831)429-08-12  
Новокузнецк (3843)20-46-81

Новосибирск (383)227-86-73  
Омск (3812)21-46-40  
Орел (4862)44-53-42  
Оренбург (3532)37-68-04  
Пенза (8412)22-31-16  
Пермь (342)205-81-47  
Ростов-на-Дону (863)308-18-15  
Рязань (4912)46-61-64  
Самара (846)206-03-16  
Санкт-Петербург (812)309-46-40  
Саратов (845)249-38-78  
Севастополь (8692)22-31-93  
Симферополь (3652)67-13-56  
Смоленск (4812)29-41-54

Сочи (862)225-72-31  
Ставрополь (8652)20-65-13  
Сургут (3462)77-98-35  
Тверь (4822)63-31-35  
Томск (3822)98-41-53  
Тула (4872)74-02-29  
Тюмень (3452)66-21-18  
Ульяновск (8422)24-23-59  
Уфа (347)229-48-12  
Хабаровск (4212)92-98-04  
Челябинск (351)202-03-61  
Череповец (8202)49-02-64  
Ярославль (4852)69-52-93

Киргизия (996)312-96-26-47

Казахстан (772)734-952-31

Таджикистан (992)427-82-92-69