



Очковая задвижка тип 1 Однодисковая задвижка



По вопросам продаж и поддержки обращайтесь:

Архангельск (8182)63-90-72
Астана +7(7172)727-132
Астрахань (8512)99-46-04
Барнаул (3852)73-04-60
Белгород (4722)40-23-64
Брянск (4832)59-03-52
Владивосток (423)249-28-31
Волгоград (844)278-03-48
Вологда (8172)26-41-59
Воронеж (473)204-51-73
Екатеринбург (343)384-55-89
Иваново (4932)77-34-06
Ижевск (3412)26-03-58
Казань (843)206-01-48

Калининград (4012)72-03-81
Калуга (4842)92-23-67
Кемерово (3842)65-04-62
Киров (8332)68-02-04
Краснодар (861)203-40-90
Красноярск (391)204-63-61
Курск (4712)77-13-04
Липецк (4742)52-20-81
Магнитогорск (3519)55-03-13
Москва (495)268-04-70
Мурманск (8152)59-64-93
Набережные Челны (8552)20-53-41
Нижний Новгород (831)429-08-12
Новокузнецк (3843)20-46-81

Новосибирск (383)227-86-73
Омск (3812)21-46-40
Орел (4862)44-53-42
Оренбург (3532)37-68-04
Пенза (8412)22-31-16
Пермь (342)205-81-47
Ростов-на-Дону (863)308-18-15
Рязань (4912)46-61-64
Самара (846)206-03-16
Санкт-Петербург (812)309-46-40
Саратов (845)249-38-78
Севастополь (8692)22-31-93
Симферополь (3652)67-13-56
Смоленск (4812)29-41-54

Сочи (862)225-72-31
Ставрополь (8652)20-65-13
Сургут (3462)77-98-35
Тверь (4822)63-31-35
Томск (3822)98-41-53
Тула (4872)74-02-29
Тюмень (3452)66-21-18
Ульяновск (8422)24-23-59
Уфа (347)229-48-12
Хабаровск (4212)92-98-04
Челябинск (351)202-03-61
Череповец (8202)49-02-64
Ярославль (4852)69-52-93

Киргизия (996)312-96-26-47

Казахстан (772)734-952-31

Таджикистан (992)427-82-92-69

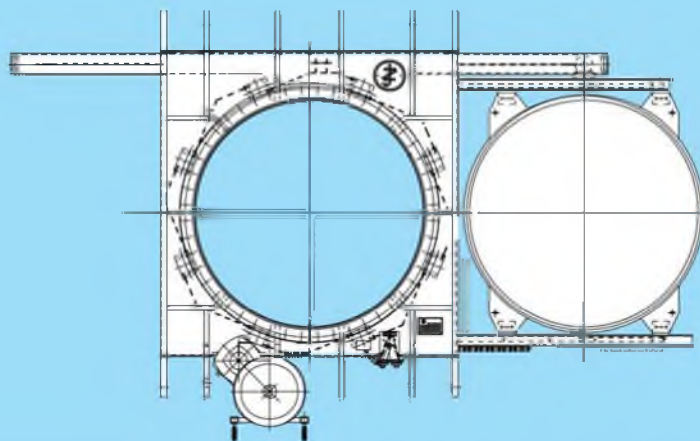
Goggle Valves Type 1 · Очковая задвижка тип 1

Design features of goggle valves type 1:

- Valve approved to „Man-safe“ standards (goggle valve - openwork structure)
- The design provides 100% shut-off of media flow
- Total separation of the gas main in the closed position, thus ensuring no passage of the media from the upstream to the downstream gas main, i.e. „Man-Safe“ isolation
- Uniformly arranged clamping/unclamping hydraulic rams on one side of the valve body
- Valve body with one movable and one fixed body sealing seat
- Goggle plate seating/clamping is of mechanical pressure effected by the spring package within the hydraulic rams. Opening/unclamping is effected by hydraulic pressure onto the rams
- Dual circuit hydraulic systems available
- Open structure or totally enclosed design
- Venting to atmosphere of totally enclosed type in closed position
- Valve actuation in accordance with customer's requirements (electr./hydr./pneum./man.)
- Very low maintenance requirement
- Pressure rating up to PN 6
- Operating temperatures up to 1100 °C (2000 °F)
- Nominal diameters up to 5000 mm (200 inch)
- Other sizes or operating conditions on request

Основные конструктивные признаки

- Данная задвижка допущена к эксплуатации правилами техники безопасности (вставной диск)
- Данная конструкция обеспечивает полную изоляцию различных потоков, что полностью исключает переход газа из одной части трубопровода в другую
- Полное отсекание одной части трубопровода от другой
- Равномерное расположение прижимного и разжимающего цилиндров с одной стороны корпуса
- Корпус задвижки оснащён подвижным и неподвижным уплотнительными сёдлами
- В закрытой или открытой позиции уплотнительные сёдла прижимаются за счёт пружинного усилия, их приведение в действие по оси обуславливается давлением гидравлики
- Возможна двухконтурная гидравлическая система
- Конструктивно возможна поставка задвижки в открытом и закрытом исполнении
- Удаление газа из внутренней части задвижки в закрытом исполнении и запертом трубопроводе
- Привод по желанию заказчика (электропривод/гидравлический/пневмопривод/ручной)
- Удобство обслуживания
- Давление до УД 6
- Возможность работы при температурах до 1100 градусов Цельсия
- Условные проходы до 5000
- Прочие рабочие характеристики, как и отклонения от обычного исполнения по запросу



Single plate design · Однодисковая задвижка

This design guarantees:

- No jamming of valve plates not even under extreme operating conditions.
- Wear free traverse of the plate through the valve body as the plate rings are retracted to provide a positive clearance.
- Valve tightness provided by axial pressure of the movable body sealing seat onto the movable plate ring (closed disc or open ring) and consequently onto the fixed body sealing seat, with the flexible springs providing a self-aligning feature

Especially suitable for extreme operating conditions, such as:

- Man-safe shut-off in accordance with safety regulations
- Shut-off of clean and dust-laden gaseous media
- High operating temperatures in insulated or cooled design
- Temperature fluctuations
- Short closing and opening time

Typical service applications of goggle valves type 1:

- Gas main in any gas plant installation requiring "Man-safe" isolation

Такое конструктивное исполнение:

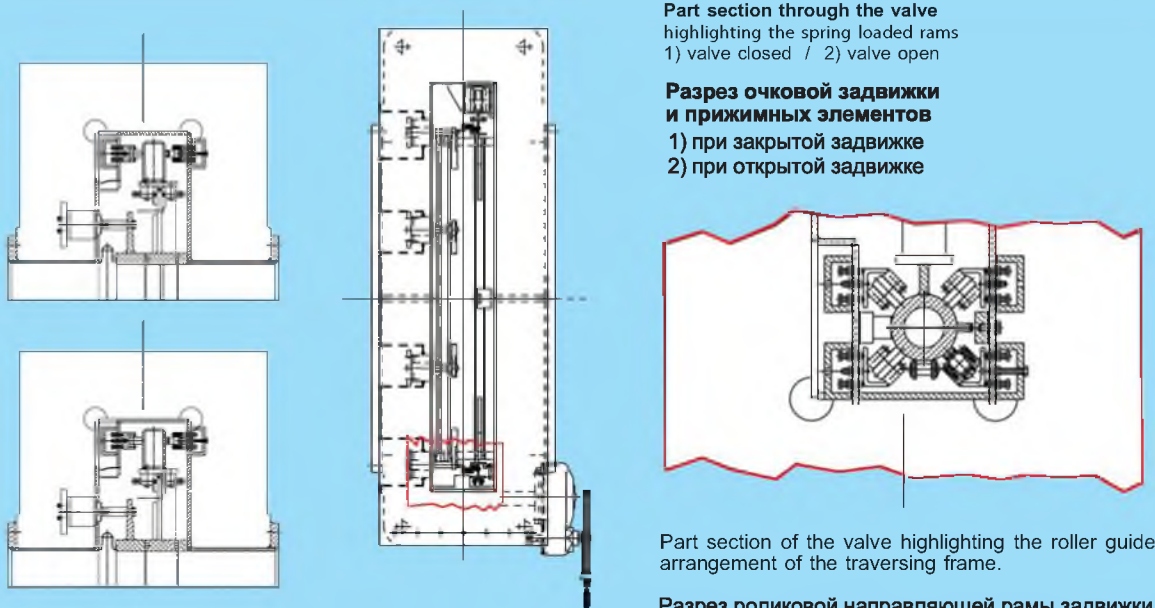
- Полностью исключает «зависание» диска задвижки даже в сложных производственных условиях
- Обеспечивает за счёт осевого приведения в действие бесконтактные и поэтому исключают износ движения подвижных уплотнительных сёдел
- Обеспечивает герметичность за счёт осевого гибкого прижима (пружинное усилие) подвижного уплотнительного седла на подвижное кольцо диска (в виде сплошного диска или полого кольца) и таким образом на неподвижное уплотнительное седло

Особое предпочтение для эксплуатации в сложных производственных условиях, а именно при:

- Необходимости полной герметизации установок с целью обхода согласно правилам по технике безопасности и предохранению от несчастных случаев на производстве
- Отсечении газообразных сред с более или менее высокой степенью загрязнённости
- Высоких рабочих температурах внутри изолированных или охлаждаемых установок
- Больших температурных перепадах
- Быстрых перестановках

Типичное назначение очковой задвижки типа 1:

- В любых газопроводах самых разнообразных установок



ZIMMERMANN & JANSEN

По вопросам продаж и поддержки обращайтесь:

Архангельск (8182)63-90-72
Астана +7(7172)727-132
Астрахань (8512)99-46-04
Барнаул (3852)73-04-60
Белгород (4722)40-23-64
Брянск (4832)59-03-52
Владивосток (423)249-28-31
Волгоград (844)278-03-48
Вологда (8172)26-41-59
Воронеж (473)204-51-73
Екатеринбург (343)384-55-89
Иваново (4932)77-34-06
Ижевск (3412)26-03-58
Казань (843)206-01-48

Калининград (4012)72-03-81
Калуга (4842)92-23-67
Кемерово (3842)65-04-62
Киров (8332)68-02-04
Краснодар (861)203-40-90
Красноярск (391)204-63-61
Курск (4712)77-13-04
Липецк (4742)52-20-81
Магнитогорск (3519)55-03-13
Москва (495)268-04-70
Мурманск (8152)59-64-93
Набережные Челны (8552)20-53-41
Нижний Новгород (831)429-08-12
Новокузнецк (3843)20-46-81

Новосибирск (383)227-86-73
Омск (3812)21-46-40
Орел (4862)44-53-42
Оренбург (3532)37-68-04
Пенза (8412)22-31-16
Пермь (342)205-81-47
Ростов-на-Дону (863)308-18-15
Рязань (4912)46-61-64
Самара (846)206-03-16
Санкт-Петербург (812)309-46-40
Саратов (845)249-38-78
Севастополь (8692)22-31-93
Симферополь (3652)67-13-56
Смоленск (4812)29-41-54

Сочи (862)225-72-31
Ставрополь (8652)20-65-13
Сургут (3462)77-98-35
Тверь (4822)63-31-35
Томск (3822)98-41-53
Тула (4872)74-02-29
Тюмень (3452)66-21-18
Ульяновск (8422)24-23-59
Уфа (347)229-48-12
Хабаровск (4212)92-98-04
Челябинск (351)202-03-61
Череповец (8202)49-02-64
Ярославль (4852)69-52-93

Киргизия (996)312-96-26-47

Казахстан (772)734-952-31

Таджикистан (992)427-82-92-69

Эл. почта: zgt@nt-rt.ru || Сайт: <http://zjtechnologie.nt-rt.ru/>